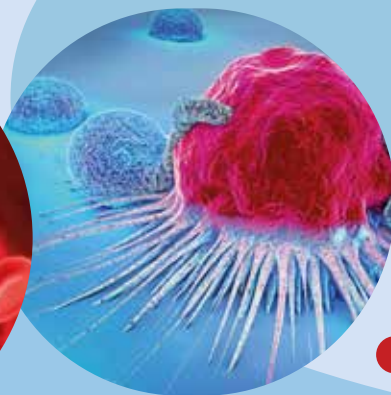
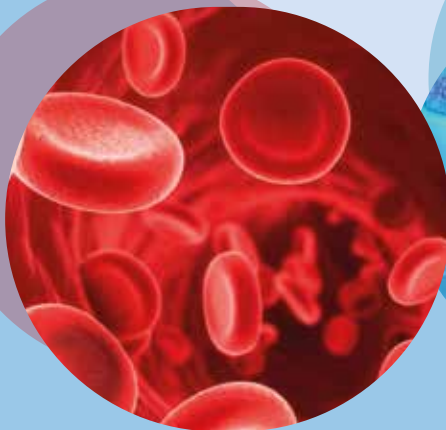


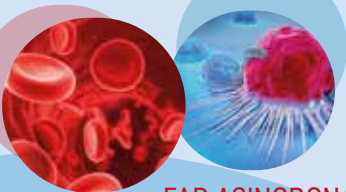
# NOVITA' dal MONDO dell' **EMATOLOGIA**



● **FAD ASINCRONA**

15 maggio | 30 dicembre  
2023

Responsabile Scientifico  
**Andrés J. M. FERRERI | Marco LADETTO**



# NOVITA' dal MONDO dell' EMATOLOGIA

Con il patrocinio di  
**FIL** FONDAZIONE  
ITALIANA  
LINFOMI

**FAD ASINCRONA** 15 maggio | 30 dicembre 2023

## PROGRAMMA

La gestione clinica degli anticorpi bispecifici (CRS-ICANS ed altro)

**Marco Ladetto**

Procedura e protocolli e Q&L dei nuovi farmaci per i LNH

**Jessica Germano'**

Linfomi nell'anziano sia aggressivi che indolenti

**Annalisa Arcari**

Profilassi SNC

**Andrés J. M. Ferreri**

Corretta gestione del catetere venoso centrale periferico

**Catello Califano**

L'importanza dell'attività fisica nel paziente ematologico

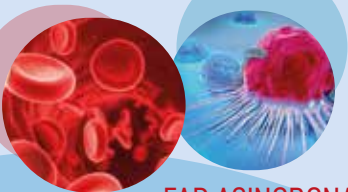
**Guido Gini**

LF-DLBCL: differenze tra le due patologie

**Elisa Lucchini**

Nuovi algoritmi terapeutici nei linfomi: cambio del panorama della terapia

**Giacomo Loseto**



# NOVITA' dal MONDO dell' EMATOLOGIA

FAD ASINCRONA 15 maggio | 30 dicembre 2023

## RAZIONALE

Lo sviluppo delle conoscenze biologiche riguardanti neoplasie ematologiche ha portato all'applicazione di trattamenti sempre più precisi che sono diretti a bersagli molecolari specifici sulle cellule neoplastiche o che sono in grado di modificare il microambiente attraverso il controllo di meccanismi immunologici.

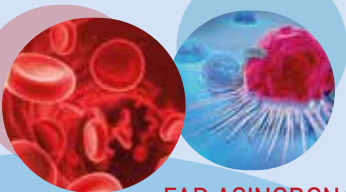
Il percorso assistenziale ai pazienti affetti da queste patologie, dall'inquadramento diagnostico al trattamento, necessita dell'intervento multidisciplinare di differenti professionalità che si integrano continuamente con la finalità di raggiungere obiettivi di sicurezza e di efficacia.

Nella gestione dei pazienti affetti da linfoma, il ruolo dell'infermiere risulta essere cruciale in quanto è un tassello fondamentale del team che accompagna gli stessi nel loro percorso di cura.

La collaborazione tra lo specialista ematologo e l'infermiere risulta infatti essenziale soprattutto in un reparto dove vengono effettuate cure complesse che richiedono competenze specifiche di gestione sia dal punto di vista della somministrazione che dal punto di vista della gestione degli eventi avversi. L'infermiere è inoltre il punto di riferimento del paziente con linfoma in quanto lo accompagna dalla diagnosi alla dimissione e garantisce quella continuità assistenziale indispensabile per una presa in carico efficace da parte del territorio.

Il corso di aggiornamento si pone l'obiettivo di sviluppare le competenze dell'infermiere che assiste il paziente ematologico, attraverso la rassegna di argomenti di grande rilevanza quali: la gestione di differenti eventi avversi legati alle nuove terapie come (CRS – ICANS), la Q&L dei nuovi farmaci per i LNH, la gestione del paziente anziano, la corretta gestione del catetere venoso centrale periferico, l'attività fisica nel paziente ematologico ed i nuovi algoritmi terapeutici nei Linfomi.

Saranno approfonditi nello specifico il Linfoma Follicolare ed il DLBCL, esplorando sia la patologia che il corretto impiego di terapie innovative come gli anticorpi monoclonali bispecifici al fine di assicurare ed uniformare l'approccio, la gestione e la somministrazione secondo standard nazionali ed internazionali di cura.



# NOVITA' dal MONDO dell' EMATOLOGIA

**FAD ASINCRONA** 15 maggio | 30 dicembre 2023

## INFORMAZIONI

ID ECM **384719** | CREDITI **4,5**

La FAD è stata accreditata ai fini ECM per 500 partecipanti per le seguenti figure sanitarie:

- **INFERMIERE**

Per ottenere i crediti formativi ECM è obbligatorio:

- Appartenere alla figura professionale accreditata;
- Svolgere il test di valutazione entro e non oltre il 2 gennaio 2023. Il test può essere ripetuto fino ad un massimo di 5 tentativi, previa la ripetizione della fruizione dei contenuti per ogni singolo tentativo e sarà considerato superato al corretto completamento del 75% dei quesiti.

**Obiettivo Formativo:** 1 | Applicazione nella pratica quotidiana dei principi e delle procedure dell'evidence based practice (EBM - EBN - EBP)

Area di sistema

### ISCRIZIONI

È possibile iscriversi alla FAD attraverso il sito del provider [ww.bibagroup.it](http://ww.bibagroup.it)

CLICCARE QUI  
per iscriversi



L'evento è stato realizzato grazie  
al contributo non condizionante di:



### PROVIDER E SEGRETERIA ORGANIZZATIVA



**Head Office:** Via Emilia, 38 - 90144 Palermo  
**Branch Office:** Milano - Nuoro - Verona  
Pbx 091.527416 - Fax 091.527062  
E-mail: [congressi@bibagroup.it](mailto:congressi@bibagroup.it) - [www.bibagroup.it](http://www.bibagroup.it)